

# Instalación Nómina Gratis

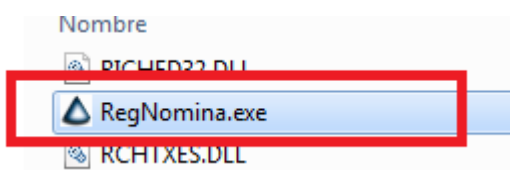
En esta guía detallamos como instalar correctamente Nómina Gratis y también damos las **soluciones a los problemas mas frecuentes** que pueden surgir.

## Instalar Nómina Gratis correctamente

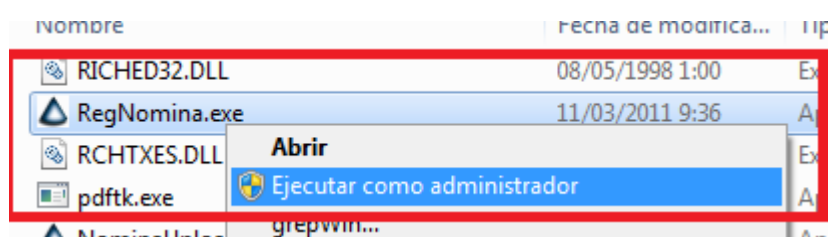
**1. Actualizar Windows:** Antes de instalar el programa actualice **completamente** su Windows. No tener el Windows completamente actualizado genera errores de compatibilidades.

**2. Ejecutar** el programa **como Administrador:**

- **Una vez instalado.** Entrar en **"Mi PC"** en la unidad **c:/nominagratis** y buscar el archivo **"RegNomina.exe"**



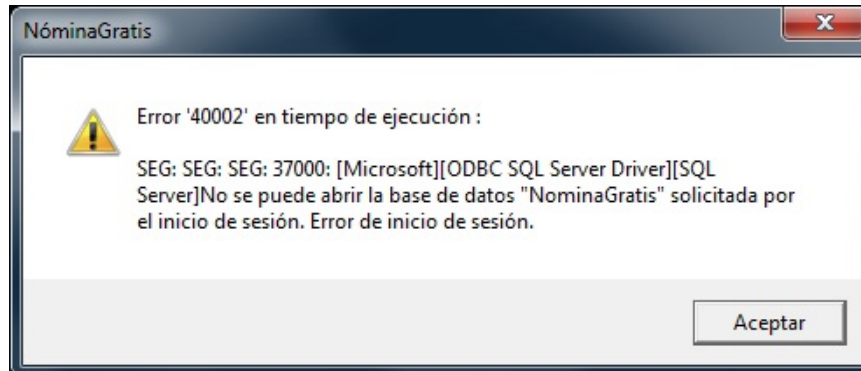
- **Pinchar** una vez en el, dar **botón derecho** del ratón y **ejecutar como administrador.**



- Aparecerá una pantalla con el proceso en curso. **Esperar** a que termine.

# No lo consigo instalar

## Error 40002



Si habiendo hecho los **pasos 1 y 2** sigue teniendo problemas o le aparece el **Error 40002**:

Ejecutar los Pasos 3 y 4. Estos dos últimos pasos **requieren** cierto **conocimiento** del entorno de Windows por lo que quizás considere oportuno intentar la instalación de Nómina Gratis en otro equipo/PC.

### 3. Desinstalar SQL Server:

- Desinstalar la base de datos SQLserver2005 y/o también SQLserver2008 vía *Panel de Control – Desinstalar Programas*.
- **IMPORTANTE:** Al desinstalar SQLserver200X **le preguntara cual** (ya que la base de datos **puede existir** en varios aplicativos). Deberá indicar que la de Nómina Gratis.

Nómina Gratis utiliza la versión 2008 de la base de datos de Microsoft SQL Server por lo que si tiene instalada la versión SQL Server 2005 puede generar problemas de compatibilidades.

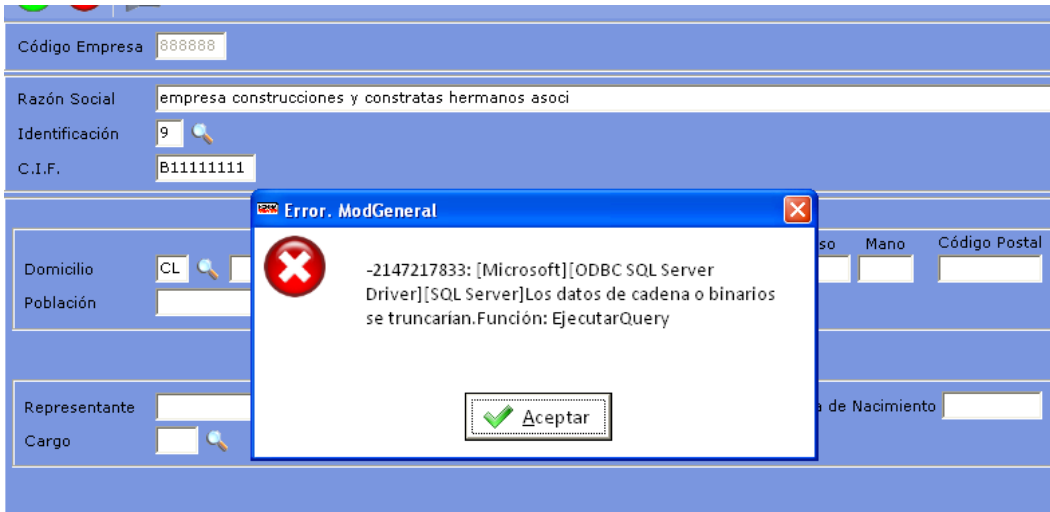
**4. Desinstalar** por completo Nómina Gratis. *Panel de Control – Programas – Desinstalar*. Instalar de nuevo Nómina Gratis, descárguelo desde nuestra página web donde siempre encontrará la última versión [www.nominagratis.com](http://www.nominagratis.com) . Después proceder con los **Pasos 1 y 2**.

Haciendo estos 4 pasos se resuelven la mayoría de problemas que puedan surgir. Recuerde reiniciar su equipo para que los cambios surjan efecto.

## Solución errores frecuentes

### “Los datos de cadena o binarios se truncarían”

Suele suceder en la creación de la empresa en el campo “**Razón social**”. Este error sucede cuando en campos que son textos, se introducen muchos caracteres. Para **solucionar** este problema hay que reducir el texto de la Razón Social a **40 caracteres**. Si lo desea puede utilizar acrónimos.



### “No calcula la nómina y no da error”

Este error aparece cuando vamos a calcular una nómina. Una vez introducido el año y mes, en la parte de los RANGOS , se introduce la empresa y los trabajadores a calcular. Hay que dar un “INTRO/ENTER” para que salte el cursor a la segunda línea y luego dar OK.

### “TYPE MISMATCH” al calcular la nómina

Este error se produce cuando no está creado el centro de trabajo dentro de la empresa. Para intentar solucionarlo hay que ir a la pantalla de la empresa, y pinchar en centros de trabajo.



Para crear el centro pinchar en editar centro. Para ampliar la información de cómo crear el centro, consultar el manual de primeros pasos, en el apartado “Crear una empresa”.

**“El programa da errores y no funciona correctamente”**

Se soluciona con el **Paso 2: Ejecutar el programa como administrador.**

**“Hay opciones del menú que no aparecen”**

Solución **Paso 2: Ejecutar el programa como administrador.**

**“He actualizado Nómina Gratis y me da errores”**

Solución **Paso 2: Ejecutar el programa como administrador.**

**¡Muchas gracias!**